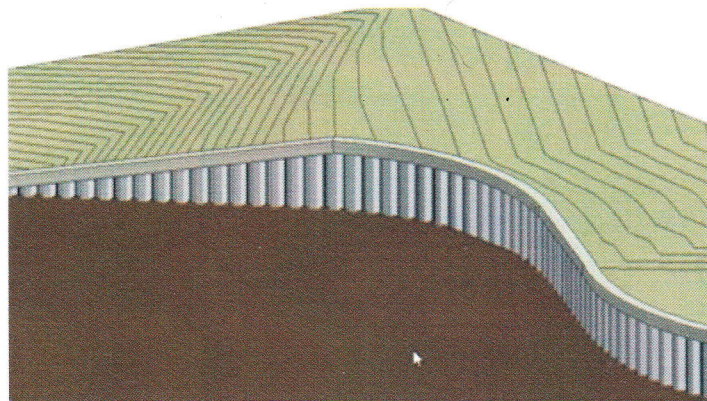


Strokovna ekskurzija za G1A, G1B in G2A

- ogled gradbišča Krka
- ogled gradbišča na Glavnem trgu



Dijaki imate ta dan prve 3. šolske ure pouk po urniku, del 4. ure je malica do 10.15.

Razredi: G1A (14 dijakov), G1B (8 dijakov) in G2A (7 dijakov)

Datum: torek, 23. 10. 2018, 5. do 8. ura (4 ure IND STR. EKS.)


Spremljevalki: Lili Žnidaršič in Nevenka Cesar

- **Dijaki se zberete s spremljevalkama pred šolo ob 10.15, kjer nas bo čakal avtobus.**
- Na gradbišču podjetja Krka nas bo sprejel predstavnik gradbišča. Vsi obiskovalci dobimo čelade, da nam po predhodni najavi omogočijo vstop na gradbišče. Dela izvaja podjetje CGP, ki nam bo prijazno omogočilo vodenje po gradbišču. Ogledali si bomo različne ukrepe za zaščito stranic izkopa globoke gradbene jame kot so stena iz pilotov, sidranje in injektiranje zagatne stene, itd. Ogled bo trajal predvidoma do 11.30 oz. 12.00.
- Drugi ogled gradbišča bo na Glavnem trgu, kjer nam bo predstavnik podjetja CGP, ki izvaja gradbena dela pri obnovi, razložil potek del od organizacije gradbišča, varstvenih ukrepov, izkopov, izvedbe zbirnega kolektorja, do posebnosti gradnje, itd. Ogled je predviden od 12.15 do 13.15, zatem sledijo individualni ogledi.
- Po ogledu je konec pouka.

*Prosim, da se na ogledu obnašate vzorno.
Obujte primerno obutev za na gradbišče.
Ekskurzija je za vse dijake obvezna.*

Lili Žnidaršič, uni. dipl. inž. grad.
organizatorica strokovnih ekskurzij




Damjana Gruden, mag.,
ravnateljica